

# TACODAN

**TACO-FORM**  
**Universal-**  
**Inddækning**



**DIN LEVERANDØR AF TAGTILBEHØR**

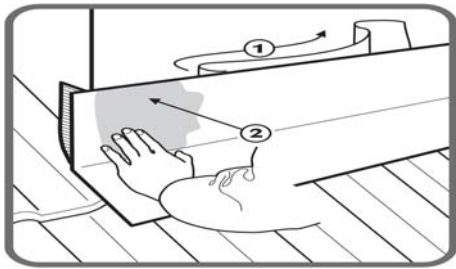


Fig. 1.

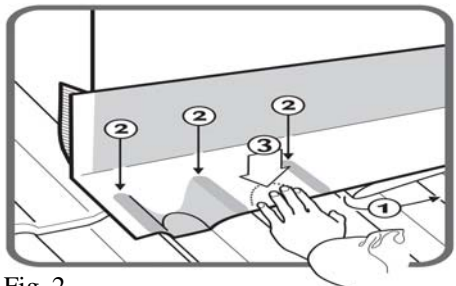


Fig. 2.

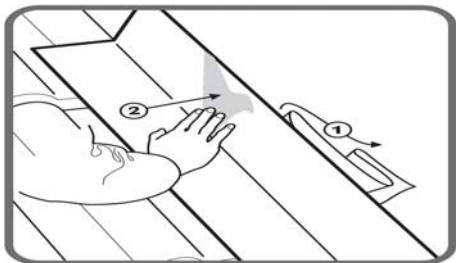


Fig. 3.

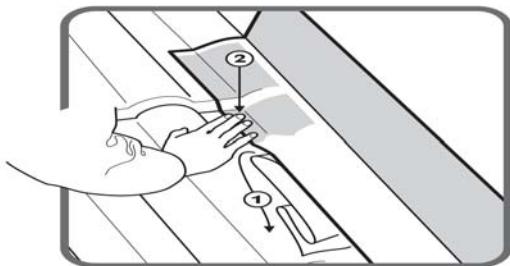


Fig. 4.



Fig. 5.

▼ **Taco-form inddækning, lader sig bearbejde på en ny og mere montagevenlig måde.**

▼ **Vejrbestandig.**

▼ **Selvvulkaniserende i fuld brede.**

▼ **Let montering**

#### **TACO-FORM inddækningsbånd**

anvendes til inddækningsopgaver på taget ved bl.a. skorstene, ovenlysvinduer, mur- og kvistinddækninger, skotrender, aftræksrør fra ventilationsanlæg, stålskorstene m.m.

TACO-FORM er udviklet til at hæfte på såvel glatte- som stærkt strukturerede overflader. TACO-FORM er sammensat af en underside bestående af klæber, der er dækket af en speciel til formålet fremstillet silikonefolie. Overfladen er fremstillet i Polyisobutylen, et materiale der har været anvendt til formålet i mange år; utrolig vejr- og UV-bestandig

#### **Tekniske specifikationer:**

Materiale, overflade: Polyisobutylen (PIB).

Klæbemateriale: Butylkautschuk-klæber.

Mellem læg: Formbart aluminium strækmetal gitter 2mm

Rullelængde: 5 meter.

Bredde: 280 mm.

Farver: Sort og teglrød.

Temperaturbestandighed: -30 °C til +85 °C.

Bearbejdningstemperatur: +5 °C til +35 °C

#### **Monteringsvejledning ved skorstensinddækning:**

Ved montering af Taco-form er det vigtigt at overfladerne, der skal inddækkes på, er rene, fri for støv, alger, fedt, olie samt andet snavs og er tørre - herved opnåes en fortræffelig og i årtier vedvarende vedhæftning.

Inddækningsbåndet klippes i den ønskede længde og bukkes. Herefter aftages siliconepapiret.

TACO-FORMEN klæbes først til skorstenen, klippes ved kanterne og ombukkes. (se fig. 1.) Derefter fjernes siliconepapiret ved tagstenene og trykkes på plads mod tagstenene. (se fig. 2.)

Ovennævnte fremgangsmetode anvendes ligeledes ved skorstenssiderne. (se fig. 3 og 4.) Som afslutning anvendes klemmelister som skæres i smig og fastgøres med spenglerskruer. For at forhindre vandindtrængning fuges klemmelisterne efter montering. Alternativ til klemmelisten er en zink liste, som fræses ind i overkanten og fastgøres med spenglerskruer.

Det færdige resultat. (se fig. 5)

Forhandler:

Leverandør:

**TACODAN** A/S

Birkevænget 5, Lindved  
7100 Vejle

Tlf. 75 85 15 99 Fax. 75 85 12 99

www.tacodan.dk



**DIN LEVERANDØR AF TAGTILBEHØR**